



デジタル技工を加速させる、
オープン CAD/CAM テクノロジー



OPEN BASED
PROFESSIONAL
DENTAL CAD-SYSTEM

<https://www.open-dental.jp>

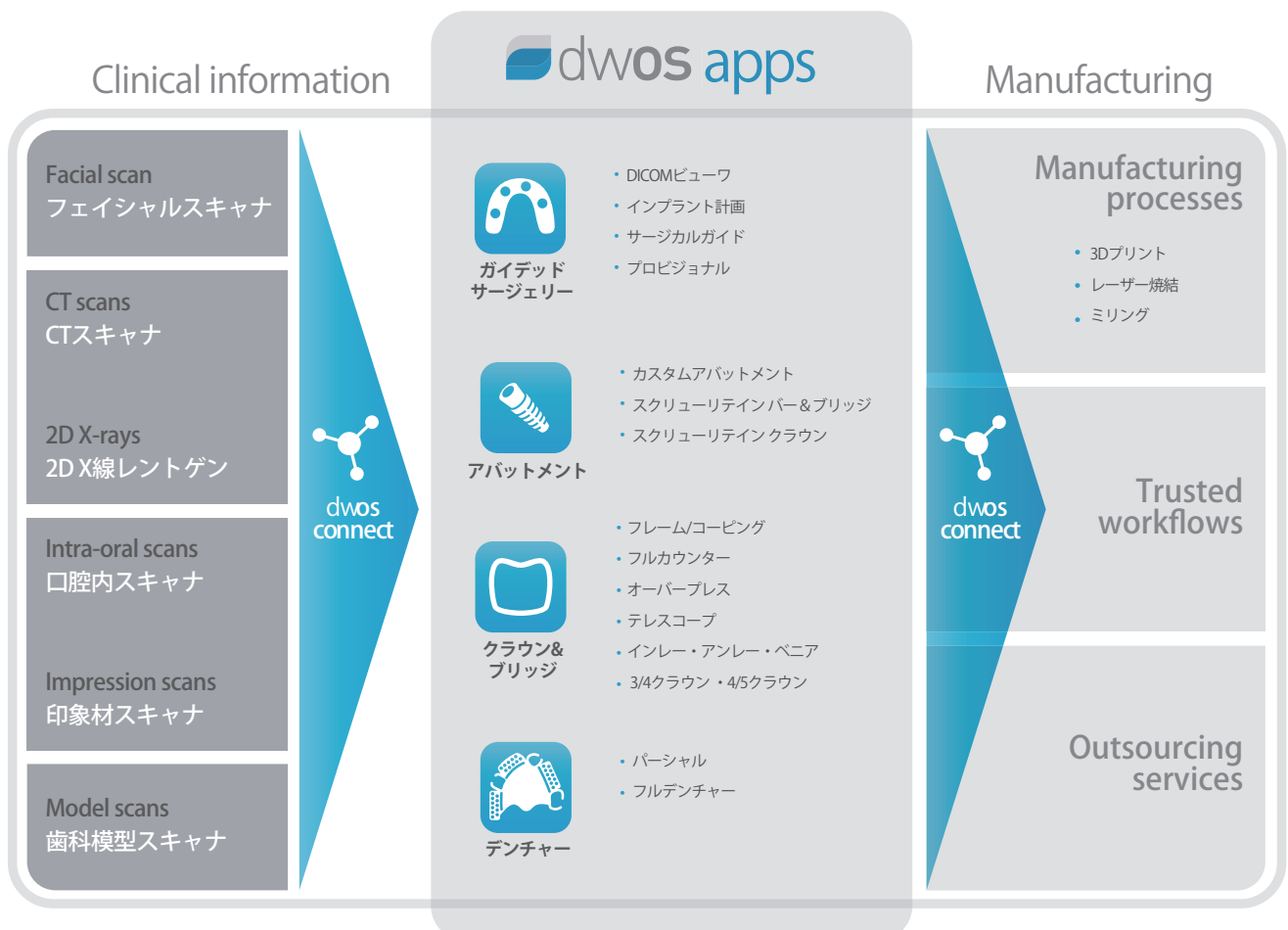




Our vision

歯科医療の未来、それはデジタルデンティストリー。

現在の歯科医療は、デジタルデンティストリーという考え方によって大きな転換期を迎えています。DentalWingsが提供する先進のデジタル技術によって、歯科医療はさらに快適でストレスの少ないステージへと進化していくでしょう。DentalWingsのデンタルソリューションが、歯科医療に携わる方々のアナログプロセスとデジタルプロセスの「ギャップ」に橋を架け、歯科医療の未来：デジタルデンティストリーへと導きます。



7Series



3Series



iSeries



DWOS CNB

DWOS-CNBはDWOSでベーシックなモジュールです。様々なクラウン&ブリッジのケースに対応可能な機能と扱いやすさを備えております。シンプルかつ効率的なワークフローはデジタルデンティストリーを支援します。



DWOS PFW

DWOS-PFWは歯科技工士のノウハウを活かした多彩なデザインツールを用いて、クラスプや金属床フレームの直感的なデザインが可能です。新しいワークフローを構築し時間と材料の節約への貢献も期待できます。



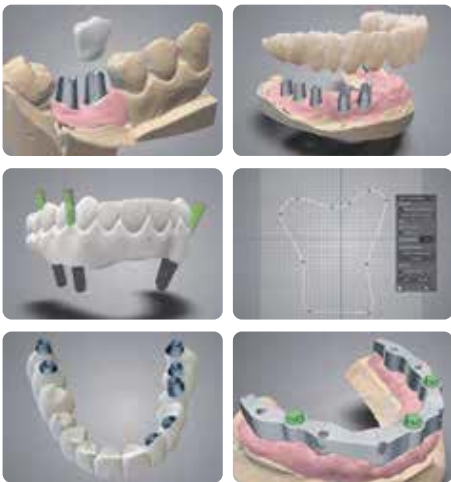
DWOS FDM

ユーザーはこれまで手作業で行っていた工程をデジタル上で行い、ポストダムの付与や人工歯配列を機能的なツールを用いて効率的に行うことができます。審美性も考慮した高品質な総義歯へ導きます。



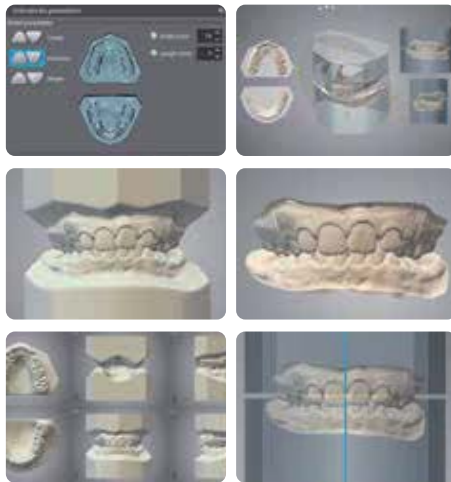
DWOS IMP

DWOS-IMPは幅広いインプラント補綴の設計に対応でき、一度のデザイン作業でカスタムアバットメント、フレームワーク、フルカントウア、3つの補綴物が効率的に設計可能です。



DWOS OAR

DWOS-OARは模型や印象材のスキャンデータからデジタルでスタディモデルや診断用模型を作成し模型データをアーカイブすることでデータでの保管・管理が可能です。



DWOS-BSP

バイトスプリントアプリケーションはDWOS,4.0から新たに加わった新機能です。デジタルワークフローによるスプリントやマウスピースの制作が可能となりました。



Dental Wings スペック表

		7Series	3Series	iSeries
仕様	スキャン方式	ラインレーザー	ラインレーザー	ラインレーザー
	測定カメラ数	2	1	2
	ビデオカメラ数	1		
	駆動軸数	5軸(X,Y,Z,Rx,Rz)	3軸(X,Rx,Rz)	5軸(X,Rx1,Rx2,Ry,Rz)
	スキャンエリア (mm)	140x140x140	90x90x90	90x90x90
	コンピューター/OS	Core i7 8GB メモリー 2GB グラフィック	Core i5 8GB メモリー 1GB グラフィック	Core i5 8GB メモリー 1GB グラフィック
	スキャン対象物	石膏、ワックス 印象材 (シリコン&アルジネート)	石膏、ワックス	印象材 (シリコン&アルジネート)
	スキャン精度	15µm ※1		
ソフトウェア	クラウン&ブリッジ	○	○ ※2	オプション
	インプラント	○	オプション	オプション
	パーシャルデンチャー	○	オプション	オプション
	モデルビルダー	○	オプション	オプション
	マニユファクチャリング	オプション	オプション	オプション
	サージカルガイド	オプション	オプション	オプション
	フルデンチャー	オプション	オプション	オプション
外寸 (WxDxH cm)	梱包時	61x53x79	52x54x64	52x54x64
	本体	43x43x45	33x39x41	33x39x41
重量 (kg)	梱包時	32.0	28.7	28.7
	本体	22.0	20.0	20.0
スキャン時間 ※上顎模型をスキャンした場合 平均所要時間	7Series	Model DW-7-140	2016年1月発売開始	約2m48s
		Model 1003-1 and 1003-2	2013年7月発売開始	約5m21s
	3Series	Model DW-3-90	2016年1月発売開始	約3m15s
		Model 1001-1 and 1001-2	2013年6月発売開始	約5m52s
	i Series	Model CIS-100	2016年1月発売開始	約3m27s
		Model 1002-1 and 1002-2	2013年7月発売開始	約5m58s

※精度に違いはなく、新旧型共にスキャン精度15µm 赤色ラインレーザー光から青色ラインレーザーへ変更 スキャナー本体サイズのコンパクト化 7/3Series共に搭載する駆動軸数カメラ数は同一 最新DWOSバージョンティースチェーン機能により歯牙配列をサポート

販売名：Dental Wings 7 シリーズ 医療機器製造販売届出番号：23B3X10013000003
 販売名：Dental Wings 3 シリーズ 医療機器製造販売届出番号：23B3X10013000001
 販売名：Dental Wings i シリーズ 医療機器製造販売届出番号：23B3X10013000002

※1：この精度は推奨環境で単冠支台歯をスキャンした場合の数値です。
 ※2：Nakedバージョンではスキャン機能のみになります。

第三種医療機器製造販売業 許可番号：23B3X10013

医療機器製造業 許可番号：23BZ200130

医療機器の区分：器具機械(60) 歯科用エンジン一般医療機器

一般名称：歯科技工室設置型コンピューター支援設計・製造ユニット

JMDN34713000

●記載されている会社名・製品名は各社の商標または登録商標です。

●製品改良のためお断りなく性能・仕様などを変更する場合があります。ご了承ください。

Microsoft
Partner | Silver Collaboration and Content
Silver Data Platform

data design
Digital Healthcare Solution

株式会社 データ・デザイン

本 社
〒460-0003
名古屋市中区錦3-4-6 桜通大津第一生命ビルディング12F
TEL.052-953-1588 (代) FAX.052-953-1502
ソリューションズ・センター
〒222-0033
横浜市港北区新横浜2-5-5 住友不動産新横浜ビル8F
TEL.045-478-0588 (代) FAX.045-478-0581
<https://www.datadesign.co.jp> E-mail : sales@datadesign.co.jp