



大容量の点群データから、  
3D ポリゴン / サーフェスモデルを簡単生成

# POINTCLOUD 3D OPTIMIZATION TOOLBOX



<https://www.datadesign.co.jp/geomagic-wrap/>



# ポイントクラウドを手軽に ポリゴン&サーフェスモデルへ

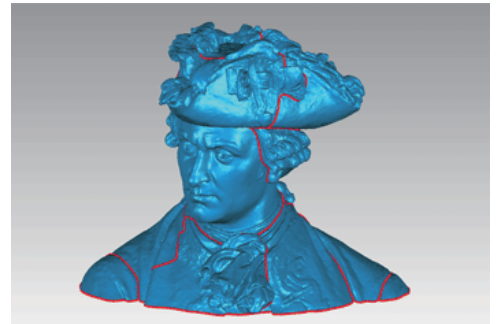
Geomagic Wrap は、スキャナやプローブで取得した点群データ、またはSTLやOBJなどのポリゴンデータを、設計・解析・製造などのものづくり業界をはじめ、エンターテインメント分野や考古学/医療など幅広い業界で必要とする最適な3Dメッシュデータに変換することが可能なソフトウェアです。

## 広がる活用分野

エンジニアはもちろん、芸術家から考古学者、デザイナー、映画製作者に至るまで、あらゆる職業の人々がGeomagic Wrapを使用して実際のオブジェクトから完璧な3Dモデルを作成しています。

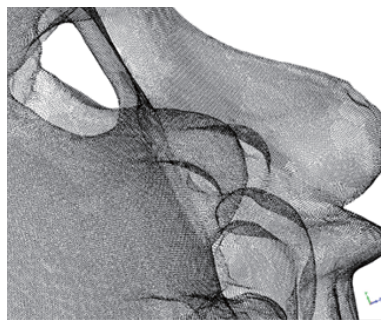
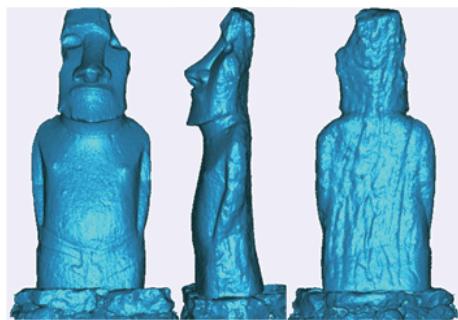
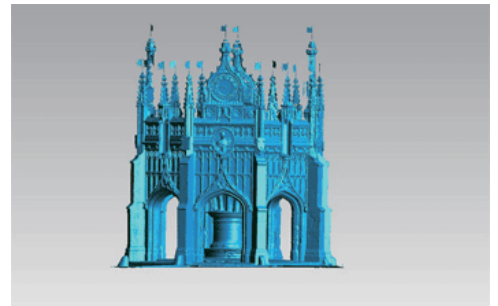
### 芸術と彫刻 Art and Sculpture

先進的な芸術家や彫刻家は、Geomagic Wrapが提供する最先端の3D技術を利用して魅力的なデジタル芸術品を創ったり、スケールを変更した彫刻モデルを創ったり、壊れやすく浸食しやすい文化遺産をデジタルで保存するなど、新たなステージへと踏み込んでいます。実在する対象物をどこでも簡単に3Dモデル化し、幅広い3Dフォーマットに変換して斬新で今までになかったデジタルの・デザインを追求しています。



### 解析及びアニメーション/映画制作 3D Imaging for Analysis/Animation and Filmmaking

3Dスキャナで実在する対象物をスキャンした点群データ/ポリゴンデータから、高速に完全な3Dモデルを生成し、有限要素解析 (FEA) や数値流体力学解析 (CFD) に応用しています。さらにCGデザイナーはMayaや他のCGツールと連携させてビジュアル効果を付加しアニメーション制作にも利用しています。



### 考古学 Archeology

考古学者はGeomagic Wrapによって、肉眼では確認が困難な古代の文字や壁画、傷などを解析しています。そして学生や博物館/美術館の来場者に対して実際の文化財に触れることなく、Geomagic Wrapの3Dプリント機能により仮想的なレプリカを出力することで、さらに理解を深めることなどにも応用しています。

開発元: 3D Systems Corporation.

- 記載されている会社名・製品名は各社の商標または登録商標です。
- 製品改良のためお断りなく性能・仕様などを変更する場合があります。ご了承ください。

**data design** 株式会社 データ・デザイン  
Digital Process Innovation

本社  
〒460-0003 名古屋市中区錦3-4-6 桜通津第一生命ビルディング12F TEL.052-953-1588 (代) FAX.052-953-1502  
ソリューションズ・センター  
〒222-0033 横浜市港北区新横浜2-5-5 住友不動産新横浜ビル8F TEL.045-478-0588 (代) FAX.045-478-0581  
<http://www.datadesign.co.jp> E-mail : [sales@datadesign.co.jp](mailto:sales@datadesign.co.jp)